

株式の状況(平成21年9月30日現在)

株式数

- 1. 発行可能株式総数 …………… 300,000,000 株
- 2. 発行済株式の総数 …………… 120,847,500 株

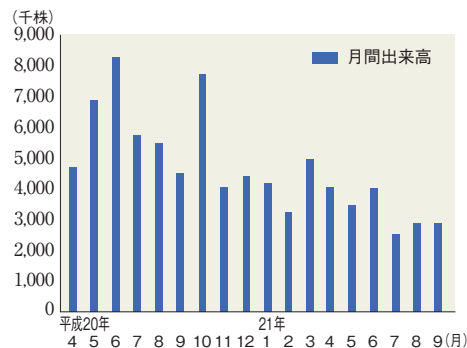
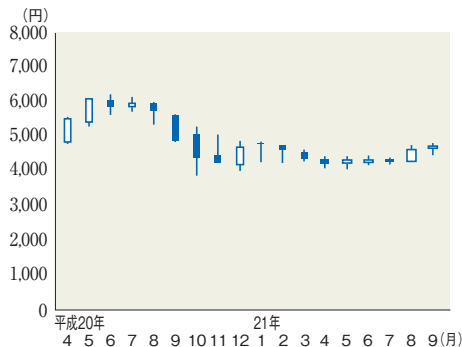
株主数 …………… 11,559 名

大株主

株主名	持株数(千株)	持株比率(%)
ステートストリートバンクアンドトラストカンパニー	8,457	6.99
日本マスタートラスト信託銀行株式会社(信託口)	6,227	5.15
日本トラスティ・サービス信託銀行株式会社(信託口)	6,153	5.09
明治安田生命保険相互会社	3,718	3.07
株式会社 鶴 鳴 荘	3,298	2.72
財団法人 小野 奨 学会	3,285	2.71
あいおい損害保険株式会社	2,458	2.03
資産管理サービス信託銀行株式会社(証券投資信託口)	1,908	1.57
ザ チェース マンハッタン バンク イヌイ ロンドン イス エル オムニバス アカウト	1,860	1.53
株式会社三菱東京UFJ銀行	1,728	1.43

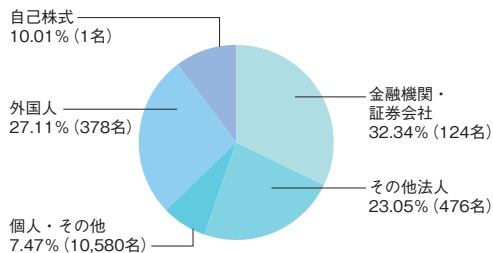
(注)当社は、自己株式12,100千株を保有しておりますが、上記大株主には記載しておりません。

株価および株式売買高の推移 (大阪証券取引所)

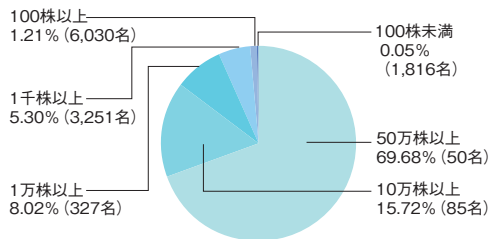


株式の分布状況

所有者別の割合



所有株数別の割合



(注)比率は、小数点第3位以下を切り捨てているため、所有者別あるいは所有株数別の各項目の比率を加算しても100%になりません。