

# 会社の概況・株式情報

## 会社概要 (2021年3月31日現在)

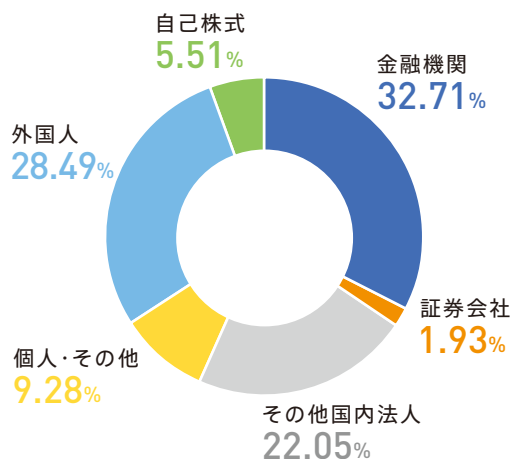
社名	小野薬品工業株式会社
英文社名	ONO PHARMACEUTICAL CO., LTD.
創業	享保2年(1717年)
設立	昭和22年(1947年)
資本金	17,358百万円
従業員数	3,607名(連結) 3,319名(単体)
発行可能株式総数	1,500,000,000株
発行済株式の総数	528,341,400株 (自己株式29,135,107株を含む)
株主数	69,047名
上場証券取引所	東京証券取引所(証券コード4528)

### 大株主

株主名	持株数 (千株)	持株比率 (%)
日本マスタートラスト信託銀行株式会社(信託口)	44,141	8.84
株式会社日本カストディ銀行(信託口)	26,871	5.38
ステート ストリート バンク アンド トラスト カンパニー 505001	21,422	4.29
明治安田生命保険相互会社	18,594	3.72
公益財団法人小野奨学会	16,428	3.29
株式会社鶴鳴荘	16,161	3.23
株式会社日本カストディ銀行(信託口7)	9,433	1.88
株式会社三菱UFJ銀行	8,640	1.73
あいおいニッセイ同和損害保険株式会社	8,193	1.64
ステート ストリート バンク ウェスト クライアント トリーティー 505234	7,063	1.41

\*1 当社は、自己株式 29,135,107株を保有しておりますが、上記の表からは除いております。  
\*2 持株比率は、自己株式(29,135,107株)を控除して計算しております。

### 所有者別の株式分布状況

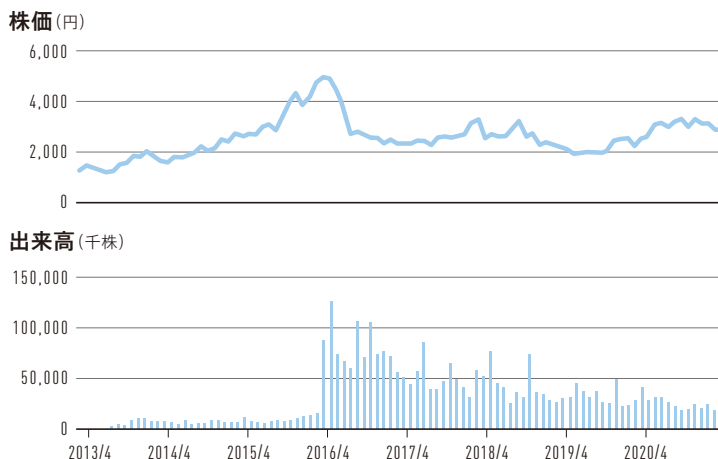


\*比率は、小数点第3位以下を切り捨てているため、各項目の比率を加算しても100%になりません。

## 主な事業所 (2021年3月31日現在)

<b>本社</b>	〒541-8564 大阪市中央区久太郎町1丁目8番2号 TEL 06-6263-5670 (登記簿上の本店所在地) 大阪市中央区道修町2丁目1番5号
<b>東京ビル</b>	〒103-0023 東京都中央区日本橋本町4丁目9番11号
<b>国内事業所</b>	札幌、仙台、横浜、名古屋、京都、高松、広島、福岡 ほか全国主要都市
<b>研究所</b>	水無瀬研究所(大阪府)、福井研究所(福井県)、 筑波研究所(茨城県)
<b>工場等</b>	フジヤマ工場(静岡県)、山口工場(山口県)、 城東製品開発センター(大阪府)
<b>国内子会社</b>	東洋製薬化成株式会社 株式会社ビーブランド・メディコーデンタル 小野薬品ヘルスクア株式会社
<b>海外子会社</b>	オノ・ファーマ・ユーエスエー インク(米国マサチューセッツ州) オノ・ファーマ・ユーケー・リミテッド(英国ロンドン) 韓国小野薬品工業株式会社(韓国ソウル特別市) 台湾小野薬品工業股份有限公司(台湾台北市) オノベンチャー インベストメント インク (米国カリフォルニア州) オノベンチャー インベストメント ファンド I エルピー (米国カリフォルニア州)
<b>国内関連会社</b>	株式会社ナミコス

### 株価・出来高の推移



\*当社は、2016年4月1日を効力発生日として普通株式1株につき5株の割合で株式分割を実施しました。株価は株式分割後ベースに換算したものを記載しています。