

# 株式の状況 (2017年3月31日現在)

## ■ 株式数

1. 発行可能株式総数 ..... 1,500,000,000株
2. 発行済株式の総数 ..... 589,237,500株  
(自己株式59,156,840株を含む)

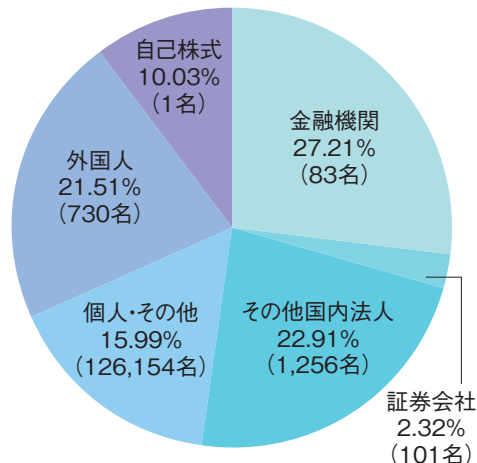
■ 株主数 ..... 128,325名

## ■ 大株主

株主名	持株数 (千株)	持株比率 (%)
日本マスタートラスト信託銀行株式会社(信託口)	29,137	5.49
日本トラスティ・サービス信託銀行株式会社(信託口)	26,405	4.98
明治安田生命保険相互会社	18,594	3.50
ジェービー モルガン チェース バンク 385147	18,388	3.46
公益財団法人 小野奨学会	16,428	3.09
株式会社 鶴鳴荘	16,122	3.04
日本トラスティ・サービス信託銀行株式会社(信託口5)	8,738	1.64
株式会社三菱東京UFJ銀行	8,640	1.63
あいおいニッセイ同和損害保険株式会社	8,606	1.62
大同生命保険株式会社	6,549	1.23

- (注) 1. 当社は自己株式59,156千株を保有していますが、上記大株主には記載していません。  
2. 持株比率は、自己株式(59,156千株)を控除して算出しています。

## ■ 所有者別の株式分布状況

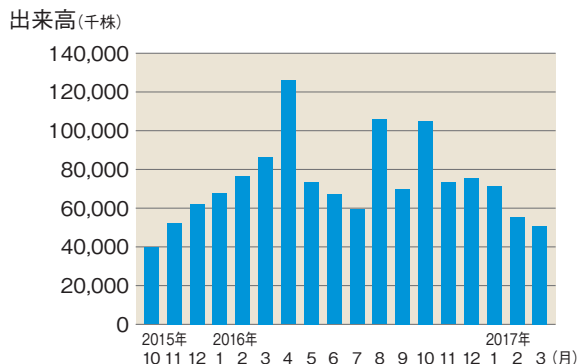
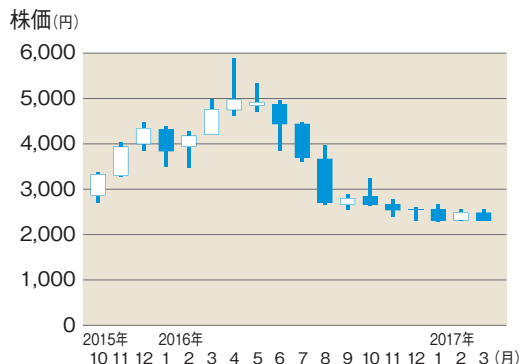


(注) 比率は、小数点第3位以下を切り捨てているため、各項目の比率を  
加算しても100%になりません。

## ■ その他株式に関する重要な事項

当社は、2016年4月1日を効力発生日として、普通株式1株につき5株の割合で株式分割を実施しました。

## ■ 株価および株式売買高の推移



- (注) 当社は、2016年4月1日を効力発生日として、普通株式1株につき5株の割合で株式分割を実施しました。  
「株価および株式売買高の推移」につきましては、前期首に当該株式分割が行われたと仮定して算定しています。